

Ungewöhnliches Lizenzierungsmodell einer Backup-Lösung für die Katholischen Kliniken Ruhrhalbinsel

Sicherheit skalieren



Für die Backup-Software haben die Katholischen Kliniken Ruhrhalbinsel lediglich einen vierstelligen Betrag bezahlt.

Bilder: synectico

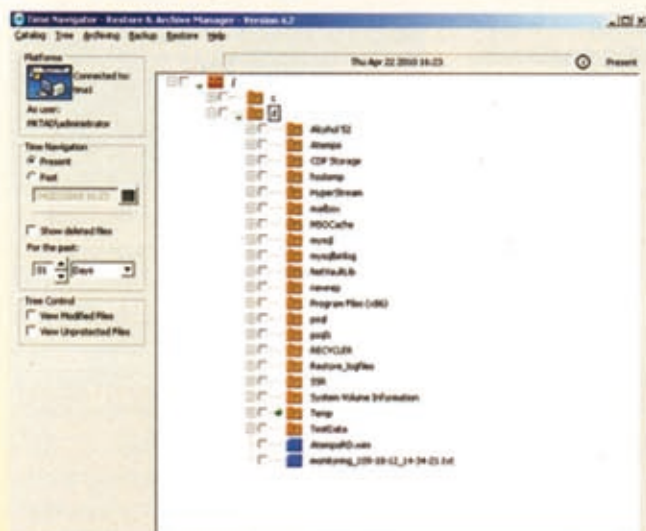
„Die Katholischen Kliniken Ruhrhalbinsel haben sich in punkto Datensicherung für eine besonders ökonomische Lösung entschieden“, so der dortige IT-Leiter Ralf Rennings. Dabei sei vor allem die Skalierbarkeit ein ausschlaggebender Faktor gewesen.

Die Katholischen Kliniken Ruhrhalbinsel bieten mit ihren beiden Krankenhäusern St. Josef und St. Elisabeth hochmoderne Medizin – mit kurzen Wegen, mitten im Stadtteil. „Nachdem wir jahrelang auf eine inzwischen veraltete Backup-Lösung gesetzt hatten, suchten wir eine neue

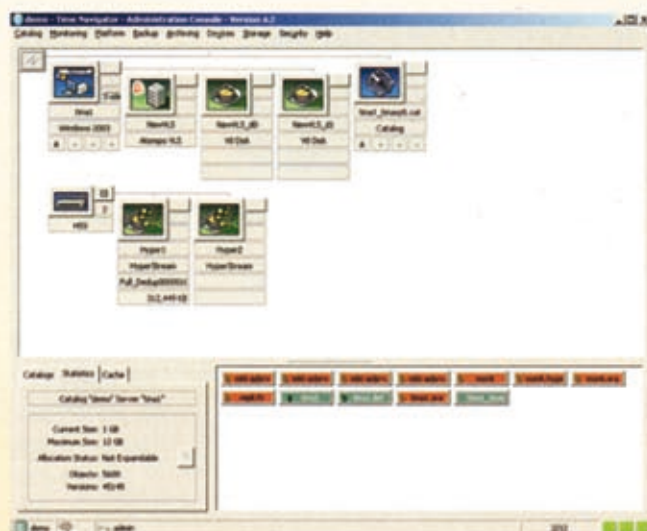
Lösung“, informiert Ralf Rennings. Fündig wurden die Essener IT-Spezialisten beim Krefelder IT-Dienstleister Synectico GmbH, der die IT-Mitarbeiter in Essen zunächst durch die Einrichtung eines Testsystems überzeugte. Rund einen Monat nach der Installation des ausgewählten Atempo Time Navigator folgte ein zweitägiger Workshop, bei dem sich die Mitarbeiter mit dem System vertraut machten. Die Anforderungen an die letztlich ausgewählte Backup-Lösung waren angesichts der IT-Infrastruktur im Krankenhausverbund vielseitig. In den Kliniken gibt es eine ESX-Infrastruktur mit virtuellen Maschinen, Windows-2003- und Windows-2008-Server mit 32- und 64-Bit-Maschinen, ein Intranet auf einem Linux-System sowie ein Krankenhausverwaltungssystem mit diversen Oracle-Datenbanken. Außerdem sollte die Software auch die Sicherung diverser MS-SQL-Datenbanken unter anderem auf eine der beiden LTO-Libraries ermöglichen. Die Sicherung des MS Exchange in Echtzeit mittels CDP-Technologie ist ein Alleinstellungsmerkmal der Lösung.

Intuitive Bedienung vereinfacht den Umgang

Der zweitägige Workshop in Essen versetzte die IT-Mannschaft in die Lage, die ausgewählte Lösung bedarfsgerecht zu konfigurieren.



Der Atempo Time Navigator ist beliebig skalierbar, wie der Hersteller versichert, und damit auch für spätere Erweiterungen der IT-Infrastruktur geeignet.



Die Mitarbeiter der IT-Abteilung koordinieren mit Unterstützung externer Partner alle systemrelevanten Tätigkeiten und sorgen für den reibungslosen Aufbau und Ablauf der IT-Infrastruktur.

„Der Atempo Time Navigator verbindet die Aspekte Datensicherung und Speichersicherheit für unsere heterogene Umgebung“, zeigte sich IT-Leiter Ralf Rennings beeindruckt und ergänzt: „Die intuitive Bedienung erleichtert die Verwaltung von Unternehmensdaten und erfüllt wichtige Geschäftsanforderungen bis hin zur Langzeitarchivierung.“

Die Datenwiederherstellung findet auch einzelne Dateien jedes beliebigen Zeitpunkts in jeder Speicherebene und stellt sie wieder her, versichert der Systemanbieter. Interessant sei auch die unbegrenzte Skalierbarkeit.

Security- and Compliance-Manager

Die Software ermöglicht den Anwendern die Verwaltung täglicher Backups eines kompletten Datenzentrums von nur einer einzigen Konsole aus, einschließlich entfernter Standorte. Mobile Laptops oder PCs, die zur Speicherung von

Labortestergebnissen oder Patientendaten genutzt werden, können automatische Backups dieser Daten auf einen zentralen Server durchführen und Audit-Trails zur Authentifizierung elektronischer Dokumente erstellen. Der Security- und Compliance-Manager wird als optionales Feature in Essen allerdings nicht genutzt.

Ausschlaggebend für die Entscheidung zugunsten der beschriebenen Lösung waren für die Katholischen Kliniken neben der Unterstützung durch Synectico das passende Lizenzierungsmodell des Softwareanbieters und die Supportlösung. Das Lizenzierungsmodell für die Backup-Lösung ist gerade im Gesundheitsbereich ausgesprochen budgetfreundlich: Die Essener Kliniken erwarben die Lizenz, die nach Bettenzahl berechnet wird – die Kosten für Workshop und Software lagen damit im mittleren vierstelligen Bereich. Ralf Rennings kommentiert: „Für ein ‚Rundum-Sorglos-Paket‘ in Sachen Backup-Technologie ist das eine ausgesprochen gesunde Lösung.“ ■

Kontakt

Atempo Deutschland GmbH
Dirk Rauchmann
Curiestraße 2
70563 Stuttgart
Tel.: 07 11 / 6 74 00-3 30
Fax: 0 28 66 / 9 62 38
dirk.rauchmann@atempo.com
www.atempo.com

Synectico GmbH
Thomas Küppers (GF)
Kochstraße 44
47805 Krefeld
Tel.: 0 21 51 / 9 31 49-21
Fax: 0 21 51 / 9 31 49-10
kueppers@synectico.de
www.synectico.de

Katholische Kliniken
Ruhrhalbinsel gGmbH
IT-Abteilung
Andreas Scholz
Heidbergweg 22-24
45257 Essen
Tel.: 02 01 / 4 55-10 11
Fax: 02 01 / 4 55-29 63
a.scholz@kkrh.de
www.kkrh.de

EINFACH GUT
STATT KOMPLIZIERT.

Das **NEUE**
unkomplizierte
NEXUS / KIS
ist da.

Ob Medizin, Pflege, Verwaltung oder Abrechnung – entdecken Sie, was das neue NEXUS / KIS für Sie tun kann unter

www.KISbyNEXUS.de



nexus | ag